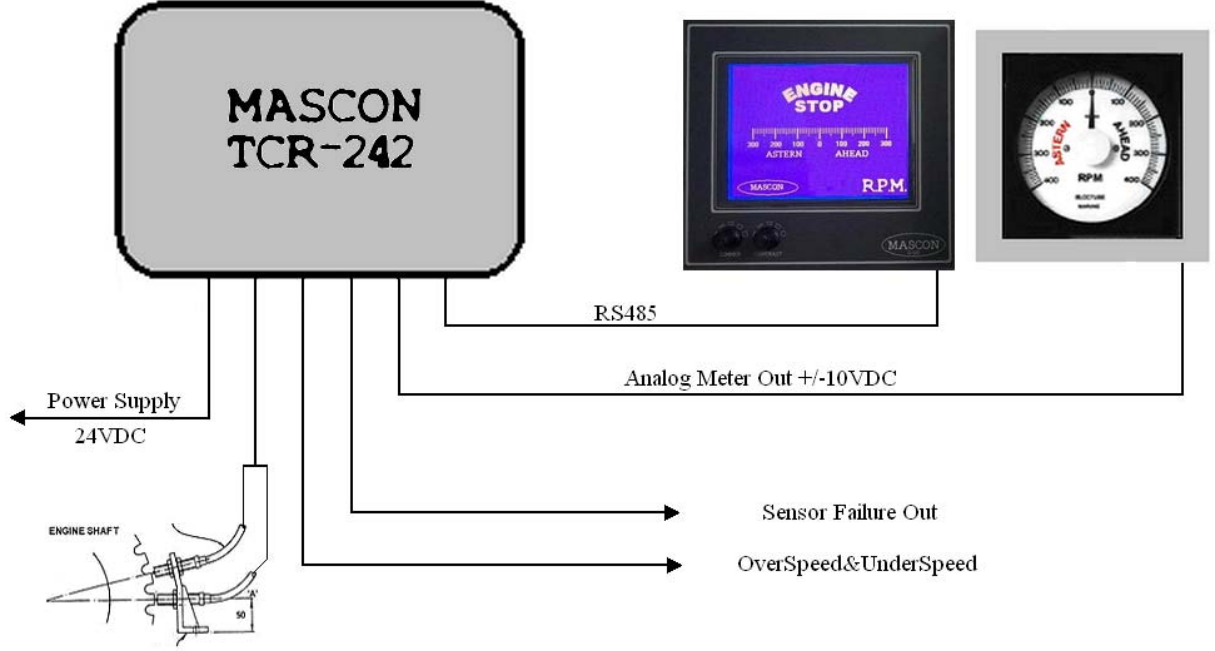


MASCON

TCR242

ÇİFT YÖNLÜ DEVİR OKUMA



Teknik Özellikler	
Besleme Gerilimi	10-30 VDC
Girişler	2 Adet M12 NAMUR Sensör
Çıkışlar	OverSpeed ,+/- 10 VDC Analog Ölçü Aleti ,Sensor Kopuk, Dijital Gösterge Çıkışı
Harcanan güç	4W
Çalışma Sıcaklığı	0 to 60 °C
Boyutlar	190x170x90
Montaj	4 adet M8 Rakor
Ağırlık	1,8 Kg

MASCON
İLERİ-GERİ DEVİR ÖLÇME
TCR-242

Genel:

Sağ-Sol İleri-Geri hızı takojenaratör, enkoder gibi hareket alınan yere mekanik montaj güçlüğü olmadan temassız ölçme için geliştirilmiş bir üründür.

Besleme gerilimi 24 VDC olup, 2 adet sensör ile hareket eden bölümden alınan yaklaşım sinyallerini değerlendirilir.

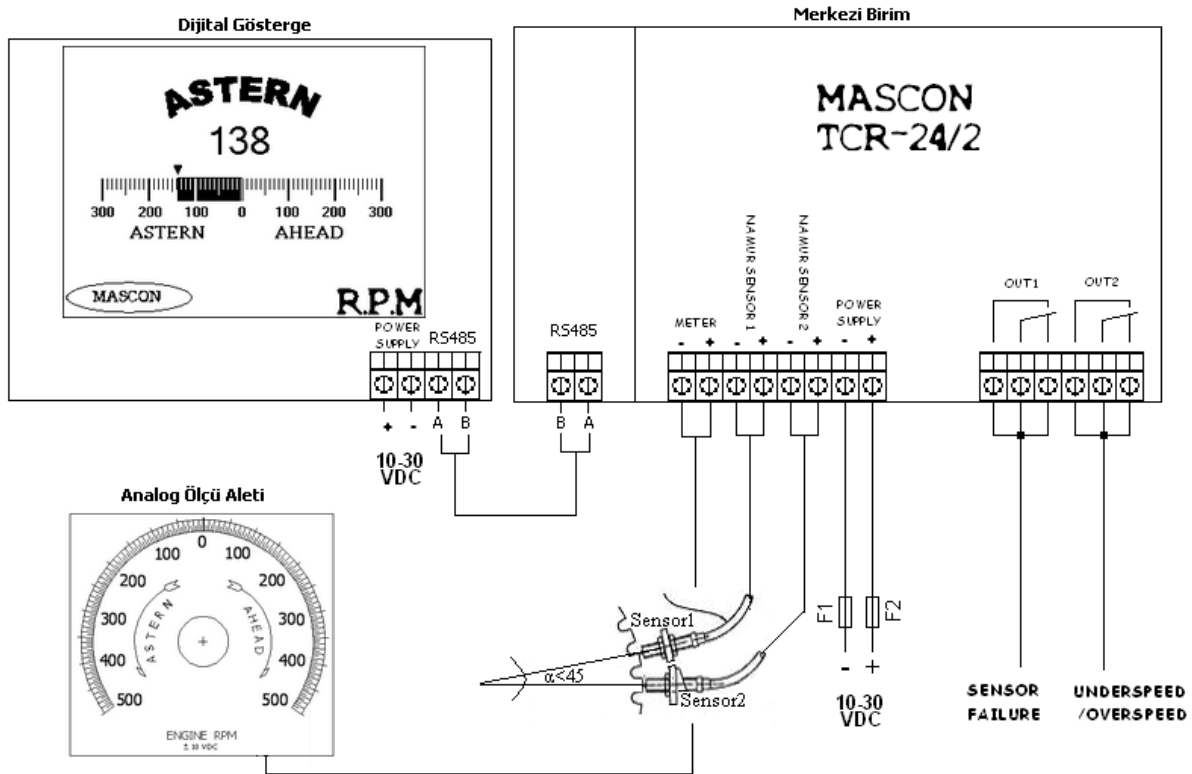
Kaplin, şaft, kayış gibi bağlantı elemanları olmadığından aşınma söz konusu değildir. Sensörler ve TCR24/2 IP68 sızdırmazlığa sahip olduğundan yağ, su ve neme karşı izolasyona sahiptir.

TCR24/2 hem dijital hem de +/-10VDC analog çıkışa sahiptir. 5 adete kadar analog devir göstergesi 32 adete kadar da dijital devir göstergesi bağlanabilir. Devir gösterge çıkışları dahili potansiyometre (METER) ile kalibre edilebilir.

TCR24/2 2 adet bağımsız röle çıkışına sahiptir. Bu çıkışlardan biri dahili potansiyometre (SET) ile OverSpeed veya UnderSpeed değerinde uyarı vermesi için istenilen değere ayarlanabilir. Besleme Geriliminin kesilmesi, sensörlerden herhangi birinin arızalanması veya sensör ile modül arasındaki bağlantının kopması durumunda ise ikinci röle aktif olmaktadır.

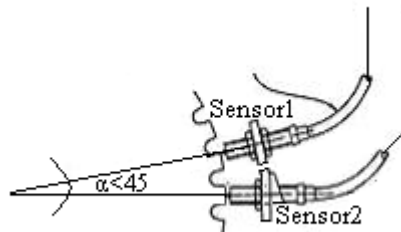
Teknik Özellikler	
Besleme Gerilimi	10-30 VDC
Girişler	2 Adet M12 NAMUR Sensör
Çıkışlar	OverSpeed yada UnderSpeed, +/- 10 VDC Analog Ölçü Aleti, Sensor Kopuk, Dijital Ölçü Aleti
Harcanan güç	4W
Çalışma Sıcaklığı	0-60 °C
Boyutlar	190x170x90
Montaj	4 adet M8 Rakor
Sızdırmazlık	IP68
Ağırlık	1.8 Kg

Bağlantı Şekli:



Şekil1. TCR24/2 Bağlantı Şekli

Şekil 1 de görüldüğü üzere hareket eden bölümde bulunan metal çıkıntı (Diş, Vida kafası v.b.) sensörlerin bulunduğu kısımdan geçerken, ilgili sensörden modüle sinyal gönderilir. Modül gelen bu sinyalleri değerlendirerek hareket eden kısmın yönünü ve hızını belirler. Okunan değerler ölçü aletine gönderilir. Ayrıca UnderSpeed, OverSpeed ya da ölçülen herhangi bir değerde çıkış almak mümkündür. Set Potansiyometresi ile çıkış alınmak istenen değer ayarlanır. Modül ayarlanan bu değerde Röle çıkışını aktif etmektedir.

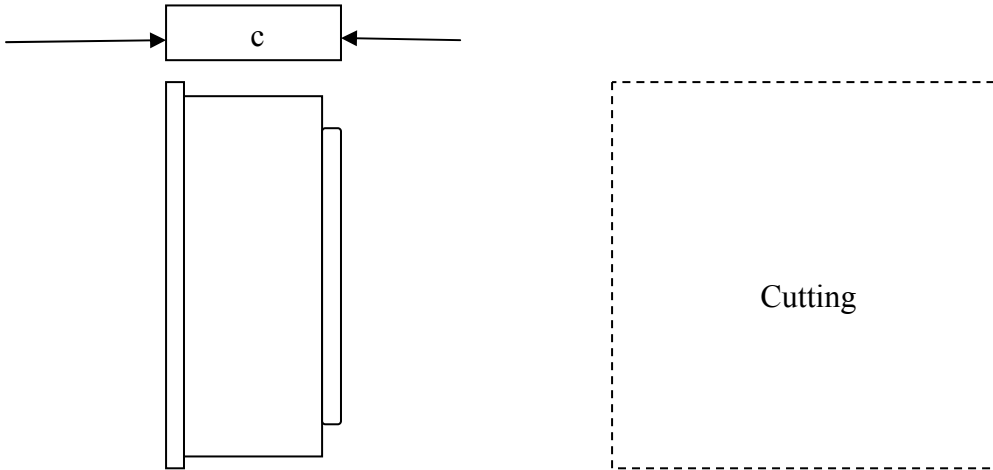
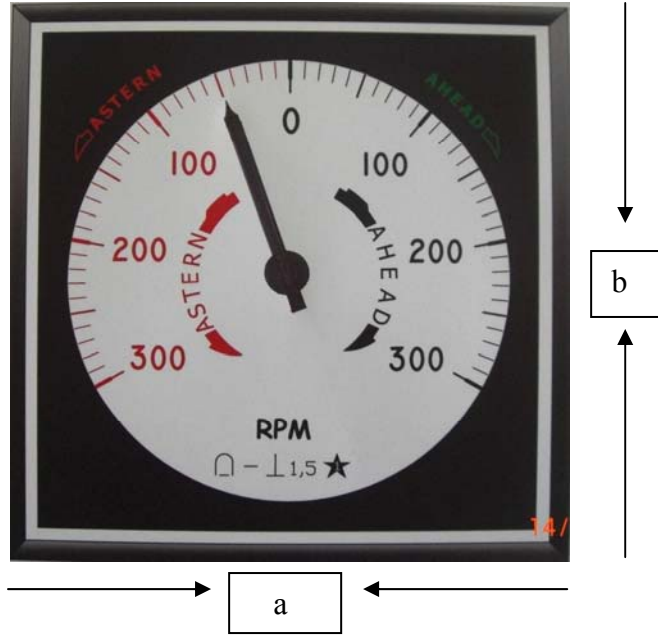


Şekil2. Sensör Bağlantı Şekli

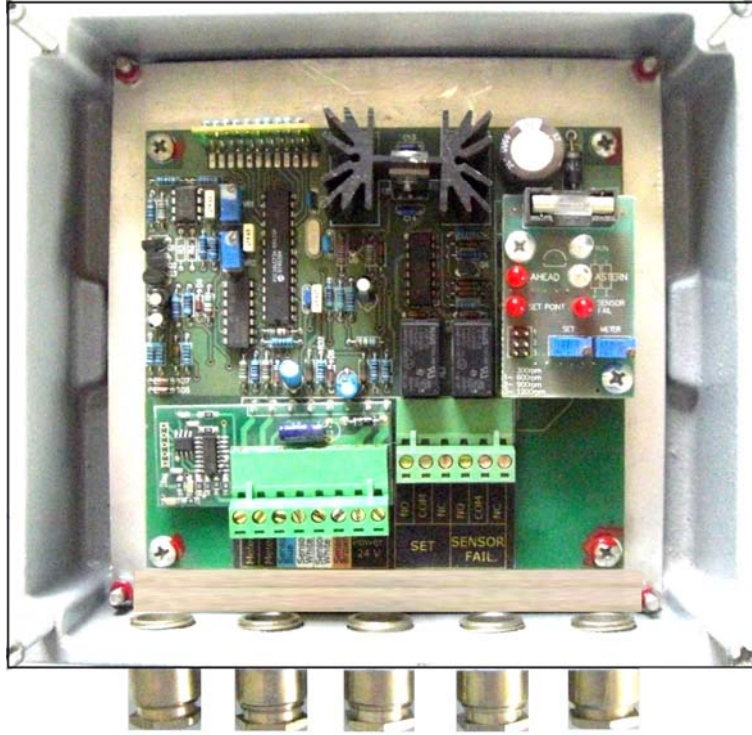
Şekil 2'de sensörlerin montajı gösterilmiştir. İleri-Geri ölçmede ölçü aletinde ters yön gösterilirse sadece sensör uçlarının değiştirilmesi yeterlidir.

Analog Gösterge:

Analog göstergeler Almanya'dan ithal edilen 72x72, 96x96 ve 144x144 standart ölçülerinde olup Scala'ları devir sayısı, renk ve görüntü olarak talebe göre basılmaktadır. Ölçü aletleri ekran aydınlatmaları siparişte belirtildiğinde 24VDC beslemeli LED aydınlatma olarak hazırlanmaktadır.



DIMENSIONS	a	b	c	cutout
144 x 144	144	144	45	138x138
96 x 96	96	96	45	92x92



Ahead Ledi
(Makina ileri yöne
dönünce bu led yanar)

Set Point Ledi
(Set Edilen değerde
Röle aktif olduğu zaman
bu led yanmaktadır)

**Devir Aralığı
Seçme Köprüleri**



SET
Rölenin set edileceği
değerin ayarlamayı
sağlamaktadır.

METER
Ölçü aleti çıkışının mak. ve min.
değerlerini değiştirmeyi
sağlamaktadır.

Çalışma Ledi
(Besleme Gerilimi
uygulanınca yanar)

Astern Ledi
(Makina geri yöne
dönünce bu led yanar)

Sensor Fail Ledi
(Besleme kesildiği, sensör
arızalandığı veya sensör
ile iletişim kesildiği zaman
yanmaktadır.)

Devir(RPM)	Jumper	Analog Çıkış
300	Hiçbiri	+/- 10VDC
600	1	+/- 10VDC
900	2	+/- 10VDC
1200	3	+/- 10VDC